

# IMPACTS<sup>+</sup>

CHIFFRES CLÉS | RAPPORT DE  
RESPONSABILITÉ SOCIÉTALE ET  
ENVIRONNEMENTALE



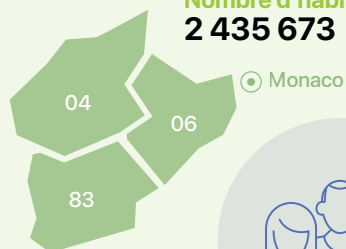
20  
24



# Notre Territoire

Nombre d'habitants  
**2 435 673**

Notre territoire  
**17 237 km<sup>2</sup>** sur 3 départements



**985 000 clients**  
dont 80 % de clients particuliers

**541 331**  
Sociétaires

**51**  
Caisses Locales

**56 843**  
Nouveaux clients

**603**  
Administrateurs



**Nos 2 834 coéquipiers**

**176** nouveaux coéquipiers en CDI

**2705** CDI **58** alternants **67** CDD **4** stagiaires



**Notre réseau de 197 agences  
& nos services en ligne**



**Appli Ma Banque**  
Application mobile



**e-@gence** by CCA

Ouverture 6j / 7 - Horaires élargis  
Ancrage territorial sur 3 sites  
[Draguignan, Manosque, Saint-Laurent-du-Var]



**credit-agricole.fr/ca-pca**

Sources internes Caisse Régionale 2023 > 2024

# Une Banque solide, Performante & Conquérante



**COLLECTE**

**30 939 millions** d'euros

Collecte Tierce

**9 825 M€ (31,8 %)**

Collecte Monétaire

**11 130 M€ (36 %)**

Epargne

**9 984 M€ (32,3 %)**



**CRÉDIT**

**20 709 millions** d'euros

Trésorerie & Autres

**2 059 M€ (9,9 %)**

Habitat

**13 482 M€ (65,1 %)**

Equipement

**5 167 M€ (25 %)**

Ratio de  
solvabilité  
**26,17 %**

**126 M€**  
Résultat net, en hausse  
de 7,9 % par rapport à  
décembre 2023



**ASSURANCE  
IARD**

**456 207 contrats** en stock

Assurance de biens

**297 039 contrats (65 %)**

Assurance de personnes

**159 168 contrats (35 %)**

## Données Financières

(en millions d'euros)	2023	2024
Total Bilan	27 911	28 327
Capitaux Propres	2 660	2 774
Produit Net Bancaire	513	554
Résultat Brut d'Exploitation	170	199
Résultat Net de l'Exercice	117	126

Comptes individuels Caisse Régionale au 31/12/2024



# Regards croisés

## Présidente & Directrice Générale

**P**roximité, solidarité et responsabilité sont au cœur de notre engagement.

Dans un environnement en profonde mutation, nous avons su bâtir une relation de confiance avec nos clients, renforçant ainsi notre rôle de **partenaire financier de référence sur le territoire**.

Premier financeur de l'économie locale, nous souhaitons aller plus loin et accompagner les projets des habitants et des acteurs du territoire, et ce dans un contexte de transitions sociétales **et environnementales que nous devons accompagner**.

Nous poursuivons nos investissements pour garantir une **expérience client d'excellence**, développer l'économie locale, **accélérer le développement des énergies renouvelables, soutenir les transitions agricole et agro-alimentaire**, et renforcer ainsi notre impact sociétal.

L'engagement des équipes, des administrateurs et des sociétaires est **au cœur de notre modèle coopératif**. Ensemble nous agissons pour un territoire plus innovant, plus inclusif et plus durable.



## Être une entreprise citoyenne

Le Crédit Agricole s'est construit de façon décentralisée, en s'appuyant sur l'initiative locale et l'autonomie des caisses régionales qui sont au cœur de l'organisation. Notre modèle coopératif unique place les sociétaires et les clients au cœur des décisions. Nous privilégions une gouvernance démocratique, ancrée dans le territoire, où chaque sociétaire a son mot à dire sur les orientations stratégiques de la banque.

### Un modèle coopératif & démocratique

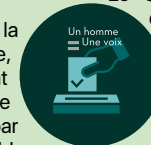
Plus de 11,5 millions de sociétaires sont à la base de l'organisation du Crédit Agricole et en font le premier groupe coopératif et mutualiste au monde.

De l'investissement à la redistribution de l'épargne, toutes les décisions sont prises localement selon une gouvernance coopérative, par nature responsable et équitable.

C'est sur le principe démocratique "un homme = une voix" que chaque

client sociétaire a le même poids dans le vote à l'Assemblée générale de sa Caisse locale, quel que soit le nombre de parts sociales qu'il détient. Le Crédit Agricole Provence Côte d'Azur compte 51 Caisses locales, 603 administrateurs élus et 541 331 clients sociétaires, qui contribuent à faire respirer l'écosystème de leur région, pour une société qui leur ressemble.

Bienvenue aux 56 843 clients qui ont choisi de nous rejoindre en 2024.



### L'utilité & l'universalité comme moteur

Du ménage le plus modeste à l'entreprise à dimension internationale, nous accompagnons nos clients dans leur quotidien et leurs projets de vie avec une palette complète de produits et services bancaires diversifiés, adaptés à leurs besoins. Convaincus que les valeurs de proximité, de solidarité, et de loyauté ne s'arrêtent pas aux portes des entreprises, notre raison d'être oriente continuellement nos actions au service du bien commun :

#### AGIR CHAQUE JOUR DANS VOTRE INTÉRÊT ET CELUI DE LA SOCIÉTÉ

Le Crédit Agricole Provence Côte d'Azur soutient l'économie, l'entrepreneuriat, l'innovation et s'engage sur les terrains sociétaux et environnementaux pour contribuer aux progrès et transformations de son territoire.

L'utilité et l'universalité sont mises au service d'une création de valeur durable pour nos clients et la société.



03/2025 **compensation de satisfaction** : Caisse Régionale du Crédit Agricole Mutual Provence Côte d'Azur (CA PCA) : société coopérative à capital variable, agréée en tant qu'établissement de crédit, dont le siège social est situé au 100 Avenue Paul Arène - 83300 Dragagey Cedex, immatriculée au RCS de Dragagey sous le n° 415 176 072. Société de courtage en assurance immatriculée au registre des intermédiaires en assurance sous le numéro 01 056 755 - sous-préfecture. Travaux de la carte professionnelle Transaction, Gestion Immobilière et Synrise n° CR 68/2102/1000000212 délivrée par l'Association Régionale des Intermédiaires en Assurance Réglementée C-ville Professionnelle 68-ville pour la CA PCA, 53 rue de la Boquerie - 75006 Paris. Crédits pour : **premier**

En 2024, 98,71% des coéquipiers ont été formés à la Lutte Contre le Blanchiment et le Financement du Terrorisme.





## – Agir pour le territoire & la société

### • Soutenir les filières économiques locales & ceux qui entreprennent

Nous accompagnons les agriculteurs, les artisans, les commerçants, les PME et les grandes entreprises dans leur croissance et leurs projets de transformation.

Notre objectif : développer l'économie locale en facilitant l'accès aux financements et en soutenant les initiatives à forte valeur ajoutée.



### • L'innovation au service du territoire le Village by CAPCA & SOFIPACA

Accélérer l'innovation locale grâce à des structures comme le Village by CAPCA, qui accompagne les entreprises à fort potentiel, et SOFIPACA, qui facilite l'investissement dans des projets stratégiques pour la région.

**créazur**  
CAPITAL INNOVATION

**23 Startups**  
accompagnées depuis sa création

**80 Startups**  
accélérées depuis sa création  
**LE VILLAGE** by CAPCA

### • Stimuler les transitions

#### Engagements pour la transition écologique

##### Réduction de notre bilan carbone

- Dispositif de **mobilité douce** pour les coéquipiers : location de véhicules électriques, prise en charge des transports en commun (75%) ; forfait mobilité durable, offre vélotaf.
- Installation de **bornes de recharges** sur nos sites et agences
- 75% de notre flotte d'entreprise convertie à l'électrique
- Certification **ISO 50001** depuis 2015, permettant une réduction de 30% de notre consommation énergétique
- Déploiement d'unités **photovoltaïques** sur les sites de Draguignan et Manosque

##### Accompagnement de nos clients dans la transition

- La rénovation du logement avec une plateforme performante : **JECORENOVE** permettant en quelques minutes le diagnostic de la situation énergétique du logement, l'identification de la nature des travaux à réaliser, l'estimation des aides disponibles et le plan de financement.
- Conseil, installation et financement de **panneaux photovoltaïques**
- Mobilité douce** : prêt Transition Mobilité et location longue durée via AGILAUTO.
- Epargne responsable** : Livret Engagé Sociétaire (financement de projets régionaux) et Offre reboisement (plantation d'arbres pour certaines souscriptions d'assurance-vie)



## – Être un employeur responsable

Le Crédit Agricole Provence Côte d'Azur place **l'humain au cœur de sa stratégie d'entreprise**. Banque coopérative ancrée dans son territoire, nous avons une responsabilité sociale forte envers nos coéquipiers : **garantir un environnement de travail inclusif, valorisant et équilibré**.

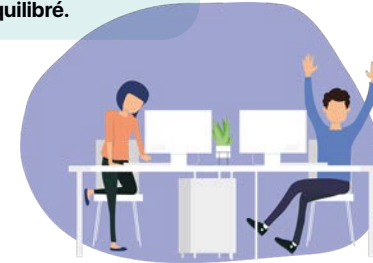
### • Diversité & mixité

Nous favorisons une culture d'entreprise ouverte et inclusive, où chaque talent trouve sa place, indépendamment de son origine, son genre et de sa situation personnelle.

En 2024

**6,41%**  
Travailleurs handicapés

**88**  
Indice de mixité



### • Formation & développement des talents

Pour garantir l'intégration de nos nouvelles recrues dans les meilleures conditions, nous les formons aux métiers de la banque par le biais d'un solide cursus de formation de 4,5 mois, totalement pris en charge par le Crédit Agricole.

Convaincus qu'elle est créatrice de valeur, nous choisissons de consacrer une part importante de la masse salariale à la formation. Dans une dynamique d'évolution, nos coéquipiers peuvent se projeter sur des métiers de qualification supérieure, ou encore bénéficier d'une reconnaissance de l'évolution de leur expertise. En 2024, **18 %** ont bénéficié d'un de ces dispositifs de promotion.



### • Bien-être et équilibre vie Pro | vie Perso

**Le télétravail et le travail déplaçé sont inscrits dans un accord d'entreprise.**

Dans un souci de flexibilité, les coéquipiers peuvent, s'ils le souhaitent et à leur initiative, travailler à temps partiel. A fin 2024, ils sont 297 à avoir fait ce choix.

Et pour accompagner les parents dans leur mission à temps complet, nous disposons de **47 berceaux** pour accueillir les tous petits et **proposons gratuitement un service d'accompagnement scolaire pour les jeunes du CP à Bac+2**.

**89%**

de nos coéquipiers sont fiers de travailler au











# AGIR CHAQUE JOUR DANS L'INTÉRÊT DE NOS CLIENTS ET DE LA SOCIÉTÉ



@creditagricolepca

@creditagricolepca



Crédit Agricole Provence Côte d'Azur

Crédit Agricole Provence Côte d'Azur



Pour toute information complémentaire :

**[credit-agricole.fr/ca-pca](https://credit-agricole.fr/ca-pca)**



03/2025 | COMGUI097 | Caisse Régionale de Crédit Agricole Mutuel Provence Côte d'Azur (CA PCA), société coopérative à capital variable, agréée en tant qu'établissement de crédit, dont le siège social est situé Avenue Paul Arène - 83300 Draguignan Cedex, immatriculée au RCS de Draguignan sous le n° 415 176 072. Société de courtage en assurance immatriculée au registre des intermédiaires en assurance sous le numéro 07 005 753 - [www.arias.fr](http://www.arias.fr). Titulaire de la carte professionnelle Transaction, Gestion Immobilière et Syndic n° CPI 83022021000000012 délivrée par la CCI du Var, bénéficiant de Garantie financière et Assurance Responsabilité Civile Professionnelle délivrée par CAMCA, 53 rue de la Boétie 75008 Paris. Images | illustrations : [gettyimages](https://www.gettyimages.com). Imprimeur : Les Arts Graphiques | 12-14, Boulevard de l'Armée des Alpes | 06300 Nice.

